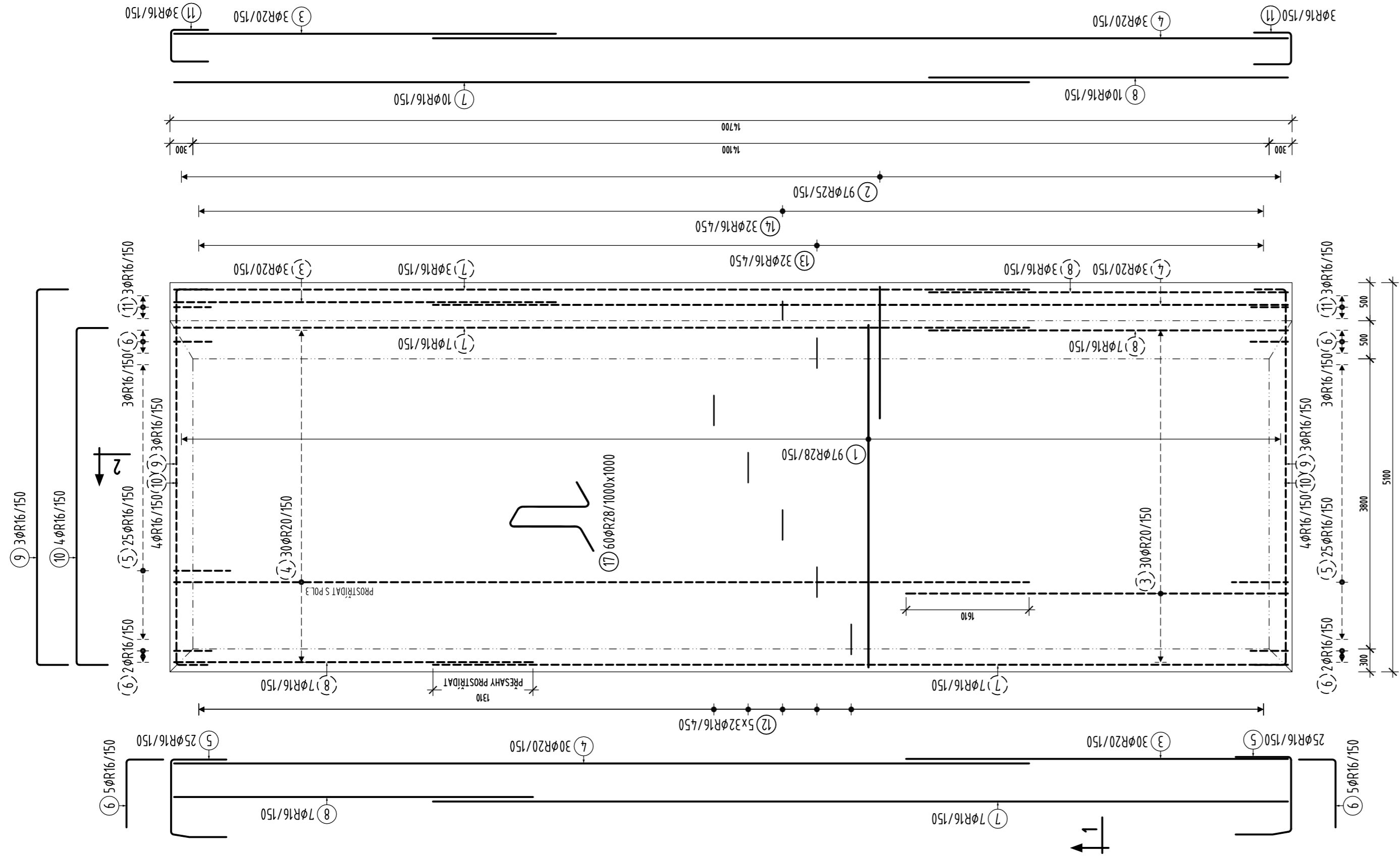


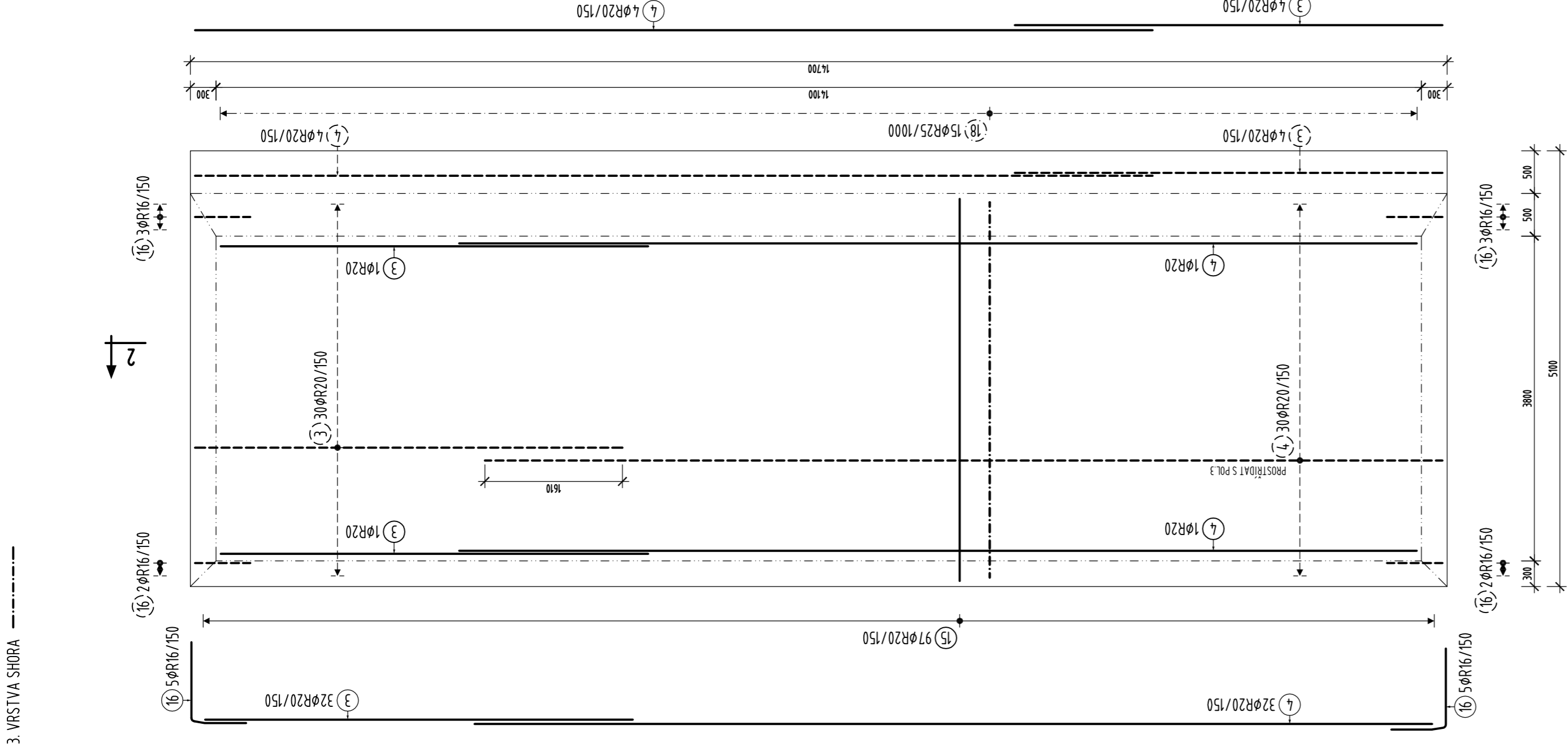
PŮDORYS M-150

- SPODNÍ LÍČ
1. VRSTVA ZDOLA
2. VRSTVA ZDOLA

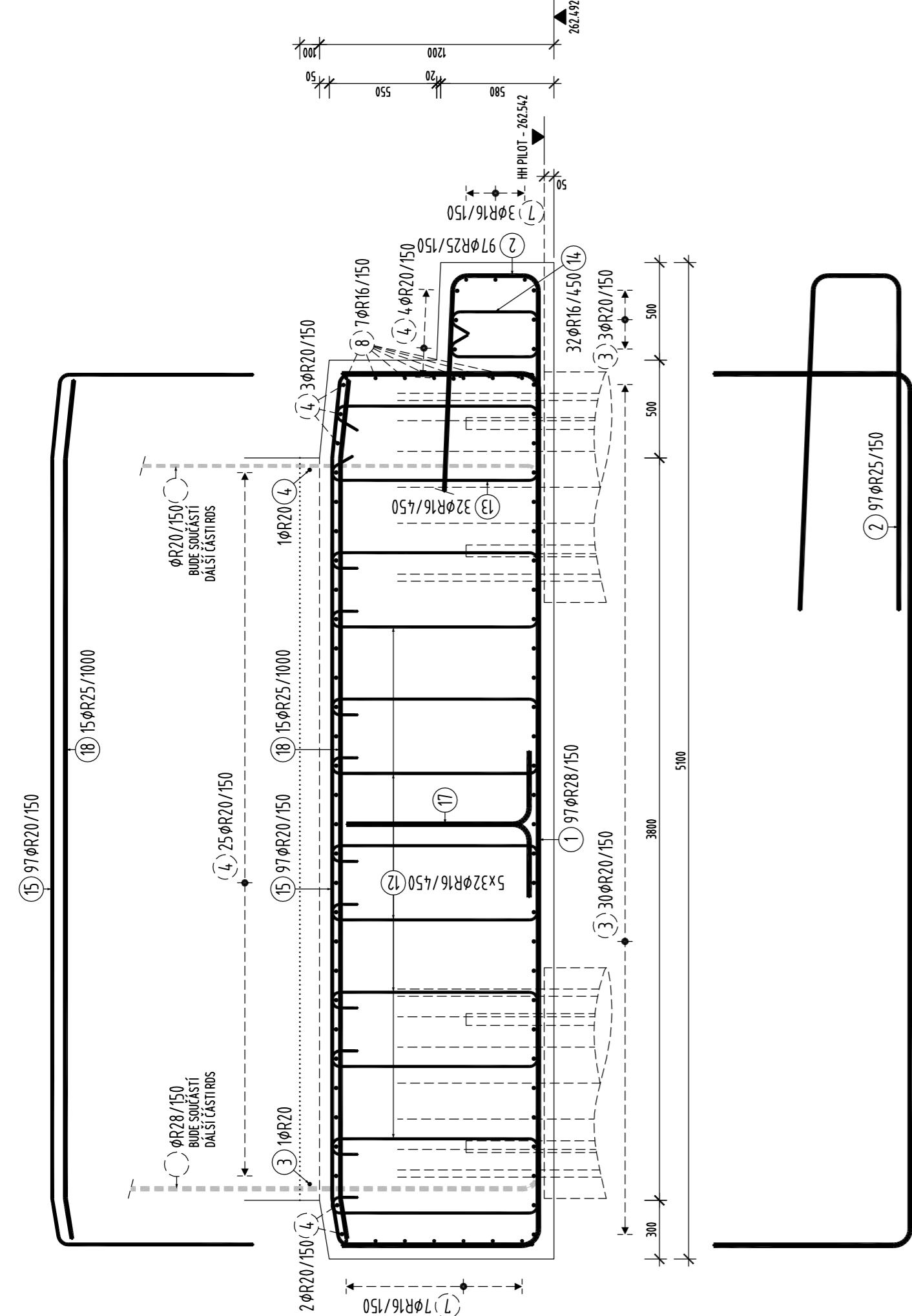


PŮDORYS M-150

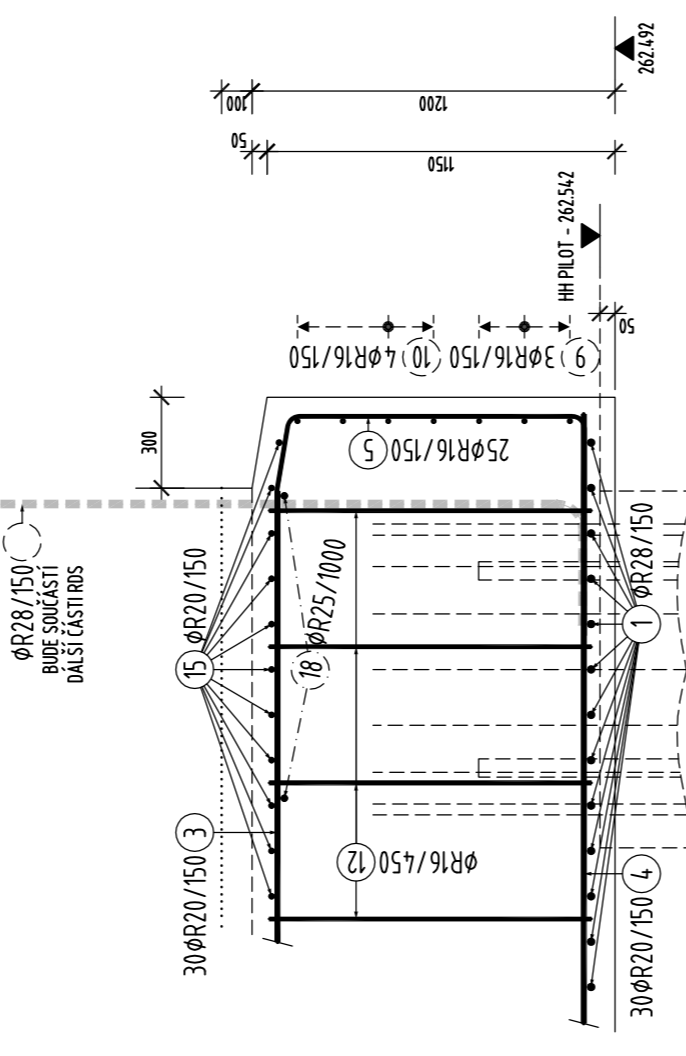
- HORNÍ LÍČ
1. VRSTVA SHORA
2. VRSTVA SHORA
3. VRSTVA SHORA



ŘEZ 1 M-125



ŘEZ 2 M-125



VÝKAZ VÝTUŽE

Table with 4 columns: Pol, Profil, ks, R. Lists reinforcement details for various profiles.

VÝKAZ VÝTUŽE

Table with 4 columns: Pol, Profil, ks, R. Lists reinforcement details for various profiles.

VÝKAZ VÝTUŽE

Table with 4 columns: Pol, Profil, ks, R. Lists reinforcement details for various profiles.

SOUŘADNICOVÝ SYSTÉM : JTSK
VÝSKOVÝ SYSTÉM : BALT PO VYROVNÁNÍ

Table with 2 columns: TEXT ZMĚNY - ODŮVODNĚNÍ, DATUM, PODPIS. Lists revision details.

KONCEPT

Název stavby: I/27 Velemyšlives
Obchvat a přemostění Chomutovky
Číslo objektu: 201

Objednatel stavby: REDITELSTVÍ SILNICE A DÁLNIC ČR
ŘEDITELSTVÍ SILNICE A DÁLNIC ČR
Na Parkrtní 546/65
145 05 Praha 4
Česká republika

Zhotovitel stavby: SPOJENÉ VELEMYŠLIVSKÉ OBCHVAT
Na Flet. 2116/15, 110 00 Praha 1
Česká republika

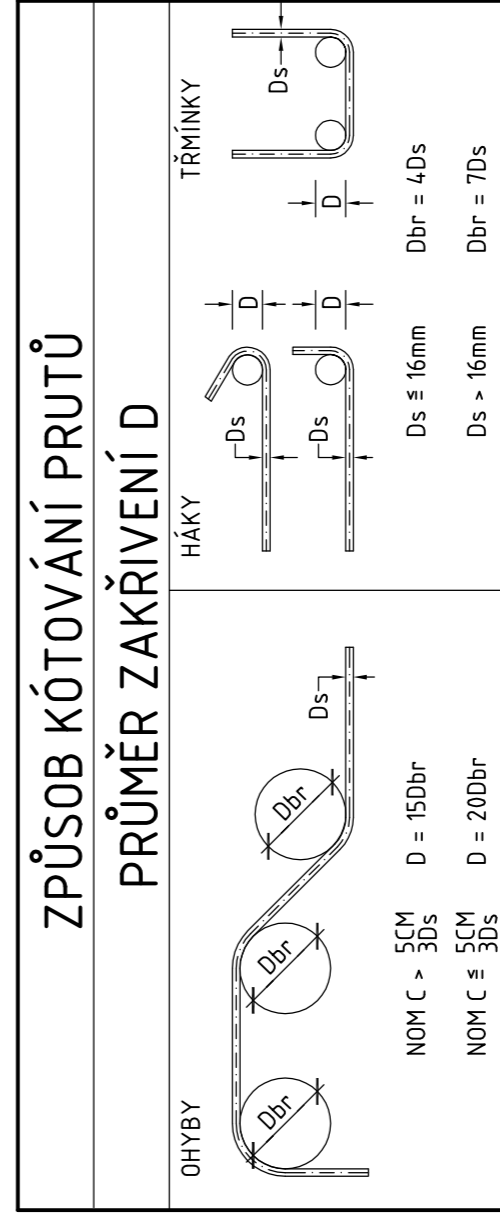
Koordinator RDS: NOVÁK & PARTNER, s.r.o.
Ing. Petr Novák
Ing. Milan Slásek
Česká republika

Stavba: Část 200 - Základy
Výtvor výtuže
zakladu krajní opory OPI

Table with 2 columns: JTSK, Bv. Lists technical specifications and drawing details.

STAVEBNÍ MATERIÁLY:
BETON C30/37-XA1+XF2+XC2
OCEĽ B500B

KRYTÍ VÝTUŽE: [MM]
PILÍŘ
MIN C NOM C
HORNÍ / DOLNÍ 50 / 60 55 / 65
BOČNÍ 50 55



POZNÁMKY:

- 1. PŘI ZAKRVENÍ JE KÓTOVÁN OSOVÝ ROZMĚR
2. KÓTOVNÍ DÉLKY VIZ ČSN
3. HODNOTY PRO KRYTÍ PLATÍ PRO VEŠKEROU VÝTUŽ Z KAŽDÉ PLOTY V JEJICH HORNÍ ČÁSTI OBA
4. OPATŘENÍ PROTI BLUDNÝM PROUDŮM - VÝCINÁVAJÍCÍ VÝTUŽI
5. VÝCINÁVAJÍCÍ TRUBKY ČHA Z PILOT JE MOŽNÉ ZKRATIT PO PROVEDENÍ PŘÍPADNĚ ZKOUŠKY INTEGRITY
V ÚROVNI HLAVY PILOTY (KČB), ABY NEDOCHÁZELO KE KOLIZI S BETONÁŘSKOU VÝTUŽÍ ZÁKLADŮ