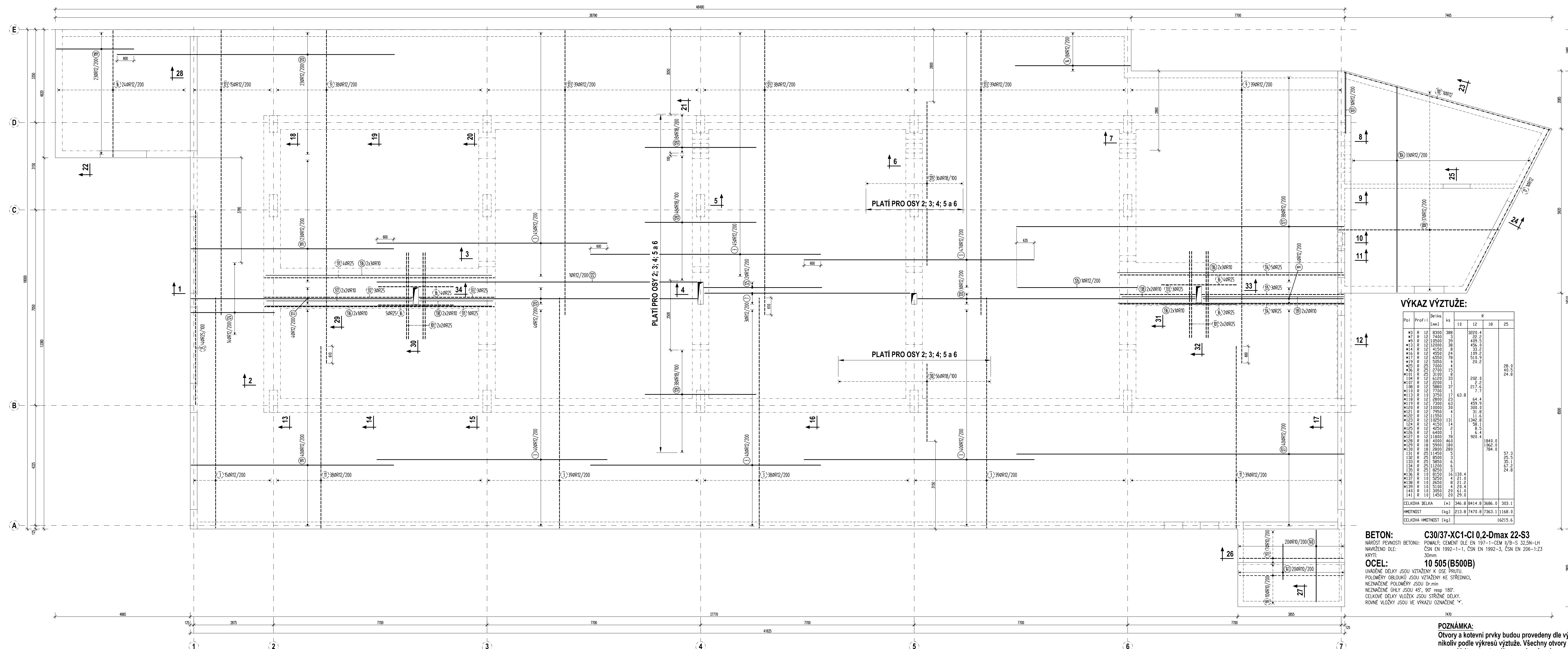


PŮDORYS M-1:50

- 1. VRSTVA SHORA
- 2. VRSTVA SHORA
- 3. VRSTVA SHORA

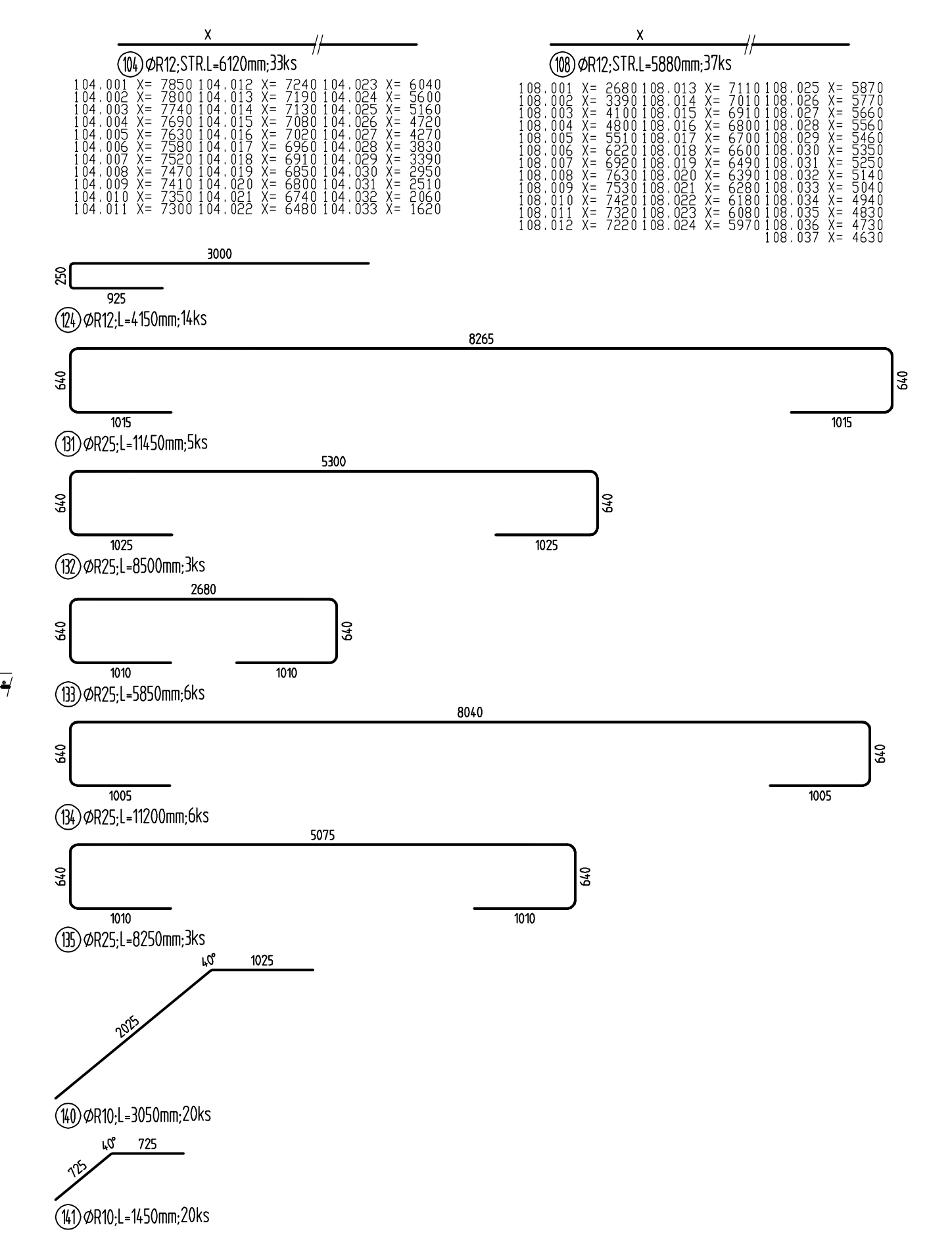
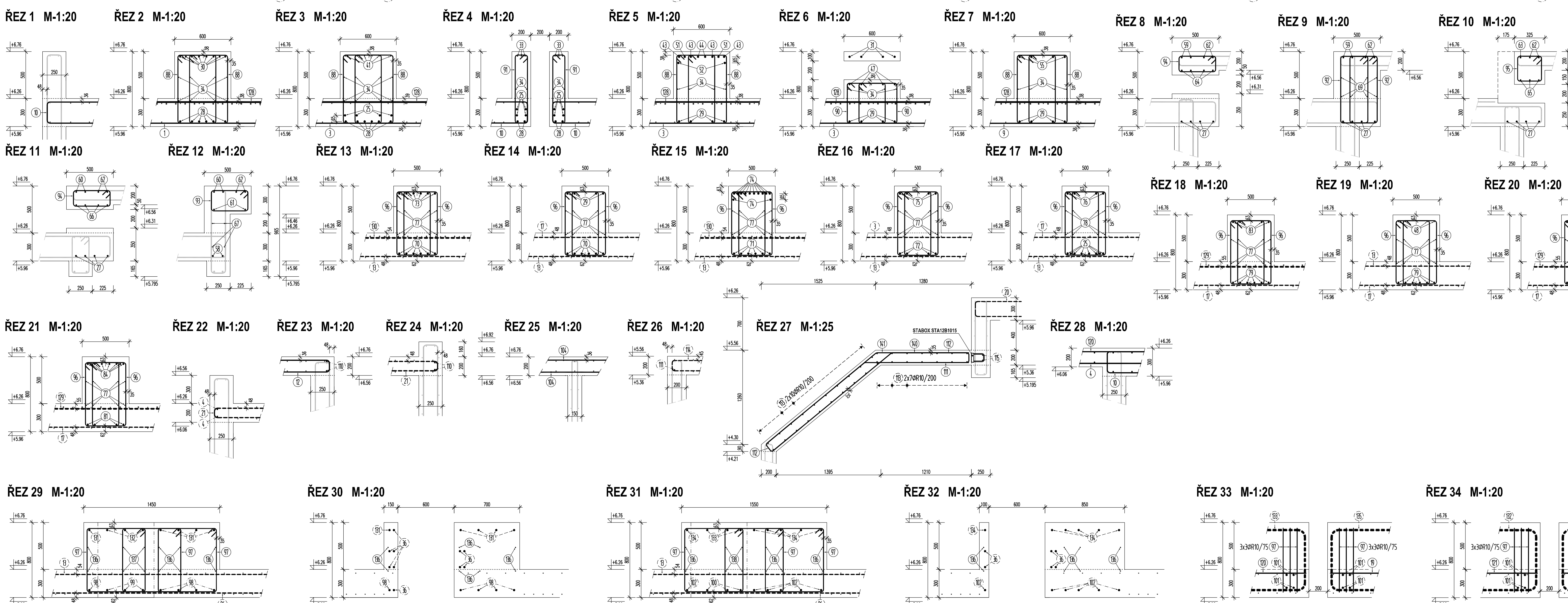


VÝKAZ VÝTUŽE:

Pol	Profil	Delka [cm]	ks	10	12	18	25
1	Ø100R12/200	2000	888				
2	Ø100R12/200	1800	720				
3	Ø100R12/200	1600	640				
4	Ø100R12/200	1400	560				
5	Ø100R12/200	1200	480				
6	Ø100R12/200	1000	400				
7	Ø100R12/200	800	320				
8	Ø100R12/200	600	240				
9	Ø100R12/200	400	160				
10	Ø100R12/200	200	80				
11	Ø100R12/200	100	40				
12	Ø100R12/200	50	20				
13	Ø100R12/200	2500	1000				
14	Ø100R12/200	2300	920				
15	Ø100R12/200	2100	840				
16	Ø100R12/200	1900	760				
17	Ø100R12/200	1700	680				
18	Ø100R12/200	1500	600				
19	Ø100R12/200	1300	520				
20	Ø100R12/200	1100	440				
21	Ø100R12/200	900	360				
22	Ø100R12/200	700	280				
23	Ø100R12/200	500	200				
24	Ø100R12/200	300	120				
25	Ø100R12/200	100	40				
CELKOVÁ DELKA	[m]	346.8	13414.8	3686.0	303.1		
HMŤNOST	[kg]	213.8	7479.8	7363.1	1168.8		
CELKOVÁ HMŤNOST					16215.6		

BETON: C30/37-**XC1-CI 0,2-D**max 22-S3
 NÁVRŽNÁ PEVNOSTI BETONU: POMALÝ; CEMENT DLE EN 197-1-CEM I/B-S 32,5N-LH
 NAVRŽENÁ DLE: ČSN EN 1992-1-1, ČSN EN 1992-3, ČSN EN 206-1:23
 30mm
OCHEL: 10 505 (B500B)
 VNĚŠNÍ DÉLKY JSOU VZTAŽENY K OSE PRUTU
 POLOMĚRY OBLOUKŮ JSOU VZTAŽENY KE STŘEDNICI
 NEZNÁMÉ POLOMĚRY JSOU Dř.min
 NEZNÁMÉ ÚHLY JSOU 45, 90 resp 180
 CELKOVÉ DÉLKY VLOŽEK JSOU STRÁNĚ DÉLKY
 ROVNÉ VLOŽKY JSOU VE VÝKAZU OZNAČENÉ "V"

POZNÁMKA:
 Otvory a kotevní prvky budou provedeny dle výkresů tvaru nikoliv podle výkresů výtužie. Všechny otvory a kotevní prvky nemusi být na tomto výkresu zakresleny!



ŠUMAVSKÝ DVŮR
 - III. ETAPA -
 - lokalita ŽELEZNA RUDA / ŠPIČKA

STAVĚNÉ KONSTRUKČNÍ ČÁST
 BUDOVA C
 VÝKRESOVÁ ČÁST

15 - Výkres výtužie desky nad 1.PP horní líc

ČÍSLO: 2.02.2.2.00.00.15.r02
 MĚRITEL: Ing. Petr Faltýs
 STAVITEL: Ing. Petr Faltýs
 DOKUMENTACE PRO PROVÁDĚNÍ STAVBY