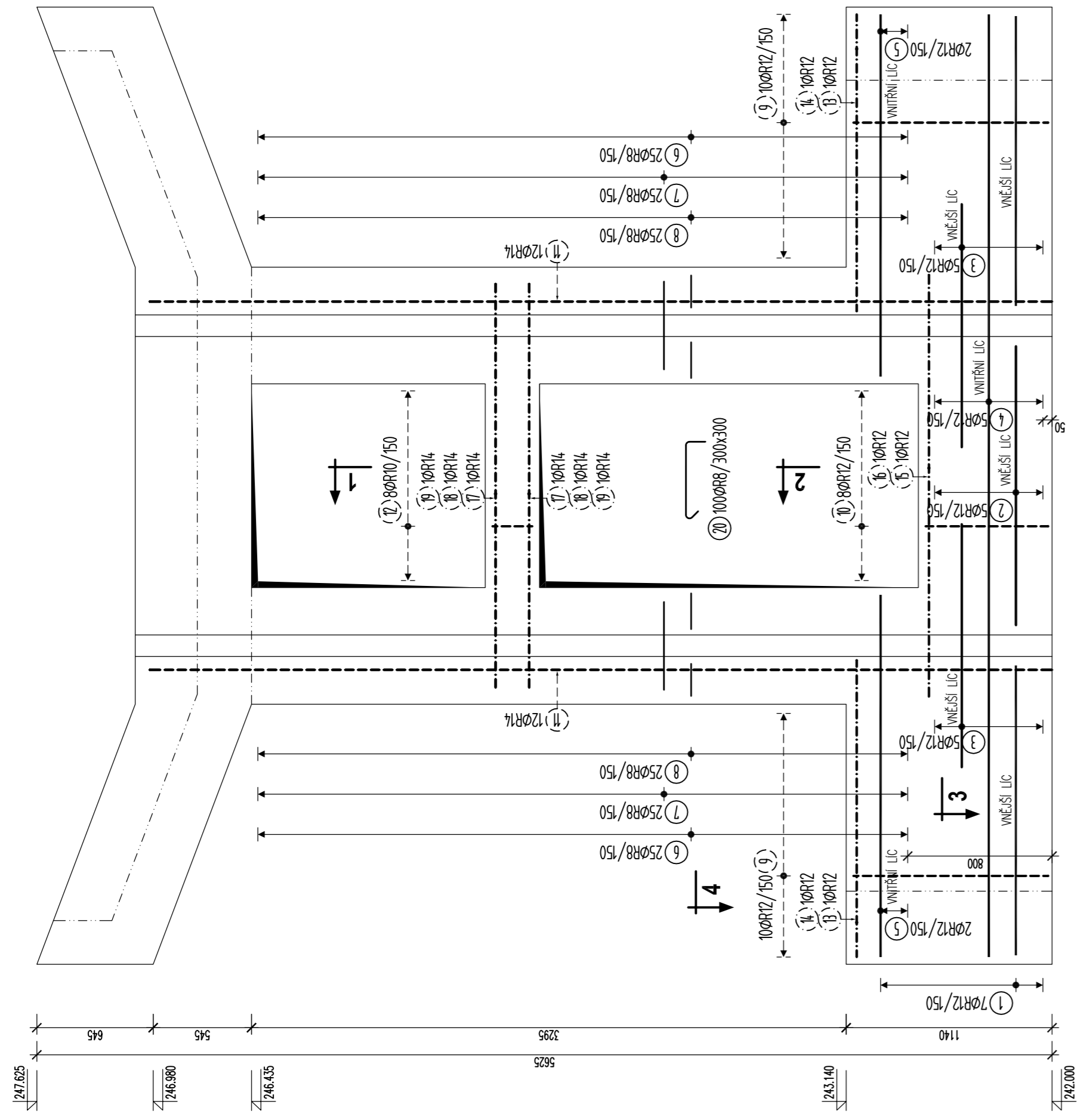


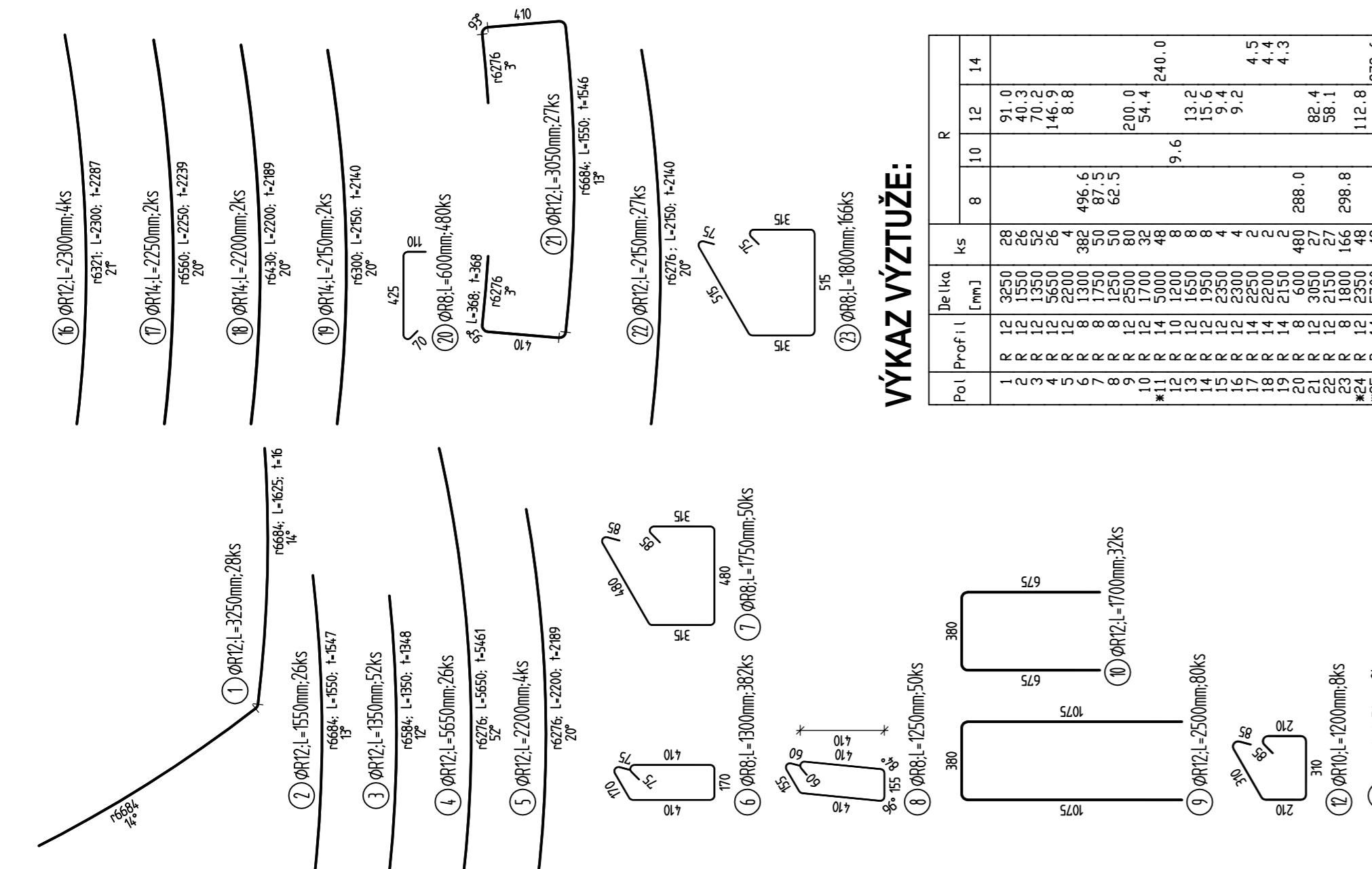
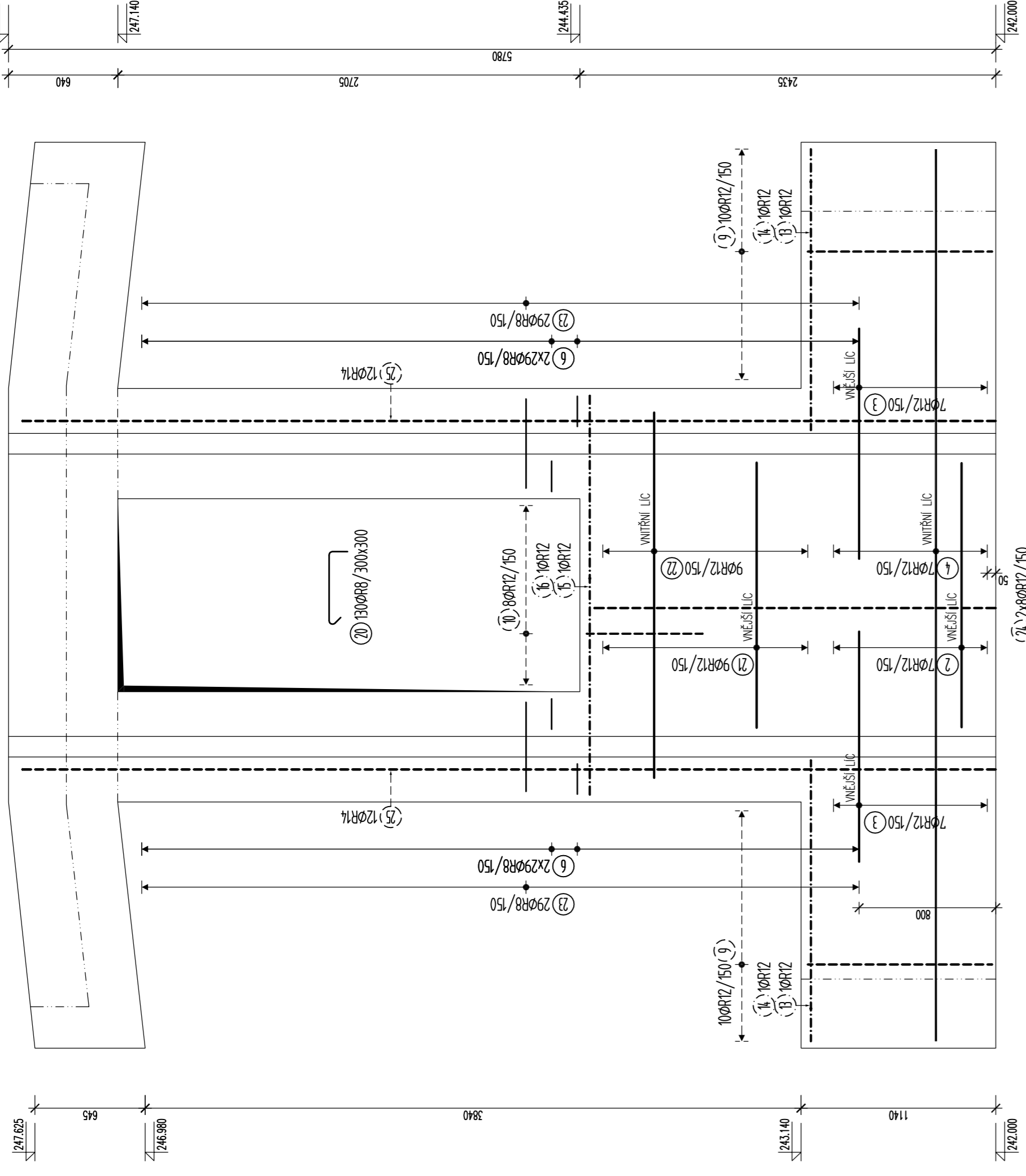
STĚNA ST1 - 1x M-1:25

- 1. VRSTVA
- 2. VRSTVA
- 3. VRSTVA



STĚNA ST2 - 2x M-1:25

- 1. VRSTVA
- 2. VRSTVA
- 3. VRSTVA

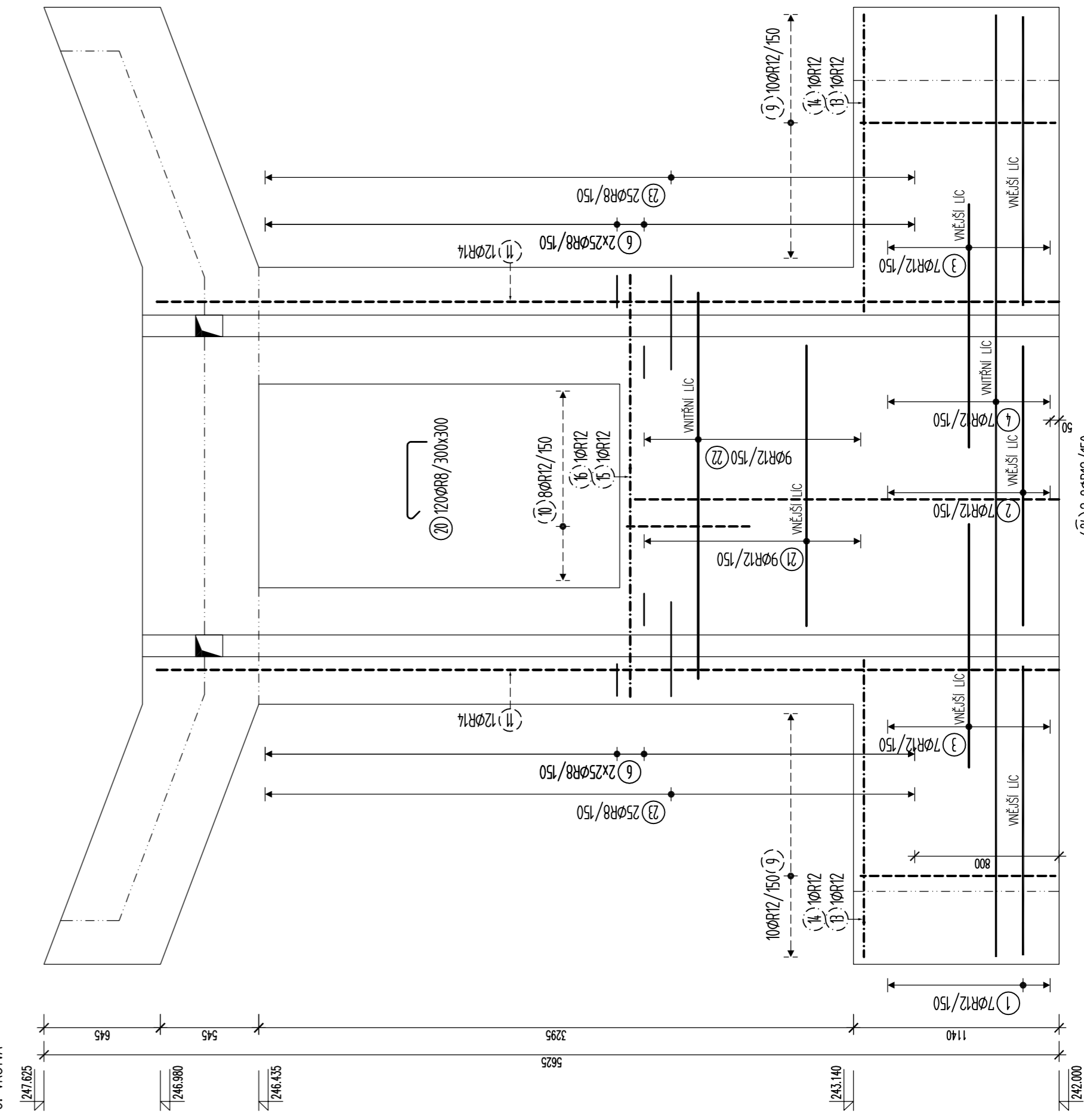


VÝKAZ VÝTUŽE:

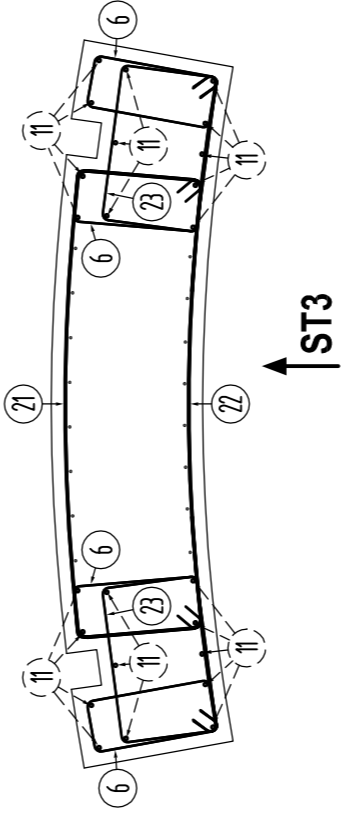
Pol.	Profil	Dej. ka	ks	8	10	12	14	R
1	R 12	2500	28	81.0				
2	R 14	1500	28	40.3				
3	R 16	1300	28	70.2				
4	R 12	2500	28	14.8				
5	R 14	1500	28	49.6				
6	R 16	1300	28	62.5				
7	R 12	2500	80	200.0				
8	R 14	1500	80	94.4				
9	R 16	1300	80	160.0				
10	R 12	2500	80	9.6				
11	R 14	1500	80	13.2				
12	R 16	1300	80	15.6				
13	R 12	2500	4	9.4				
14	R 14	1500	4	9.4				
15	R 16	1300	4	9.4				
16	R 12	2500	2	4.5				
17	R 14	1500	2	4.4				
18	R 16	1300	2	4.4				
19	R 12	2500	2	88.4				
20	R 14	1500	2	88.1				
21	R 16	1300	2	88.1				
22	R 12	2500	48	112.8				
23	R 14	1500	48	112.8				
24	R 16	1300	48	112.8				
CELKOVÁ DELKA	[m]	1253.4	9.6	912.2	2	926.8		
HMOTNOST	[kg]	486.7	5.9	809.9	6	636.6		
CELKOVÁ HMOTNOST [kg]						1939.1		

STĚNA ST3 - 1x M-1:25

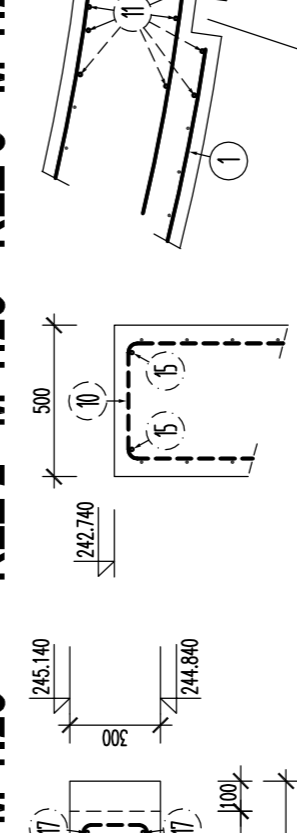
- 1. VRSTVA
- 2. VRSTVA
- 3. VRSTVA



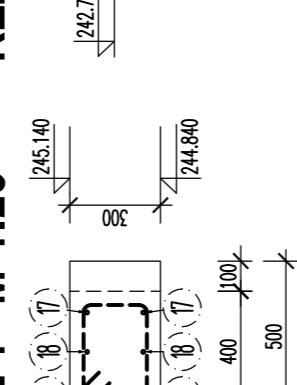
ŘEZ 4 M-1:25



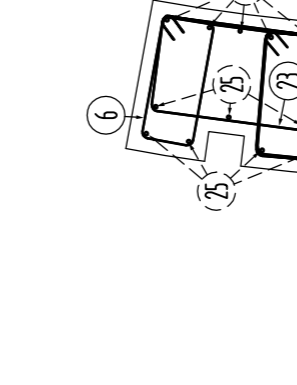
ŘEZ 1 M-1:25



ŘEZ 2 M-1:25



ŘEZ 3 M-1:25



BETON: C25/30-XC4-C10-4-Dmax 22-S3
 VÝROBA BETONU: ČSN EN 206-1
 PŘÍPRAVA BETONU: ČSN EN 12620, ČSN EN 12 390-8, ČSN EN 1536
 PŘÍPRAVA KAMENÍ: ČSN EN 12620, ČSN EN 12 390-8, ČSN EN 1536
 TŘÍBA TOLERANCÍ: 1
 KONTROLNÍ TŘÍBA: 2
 KRYTÍ: 40mm

OCEL: B500B
 UVAŽENÉ DELKY JSOU VZTAŽENY K OSE PRUTU.
 PLOŠNÉ OBLONNÉ JSOU VZTAŽENY KE STŘEDNICI.
 NEZNAČENÉ PLOŠNÉ JSOU 1/2 Dřimh.
 NEZNAČENÉ ÚHLY JSOU 45°, 80° NEPŘ. 180°.
 CELKOVÉ DELKY VLOŽEK JSOU STŘEŽNÉ DELKY.
 ROVNÉ VLOŽKY JSOU VE VÝKAZU OZNAČENÉ "V".

Souřadnicový systém: S - JTSK
Výškový systém: BpV
Přesnost vyřizování dle ČSN 73 04 20 - 1,2 Přesnost vyřizování staveb

Revizor:	Název změny	Datum:	Proveštl:

Investor: Inženýring dopravních staveb a.s.
Obstaratel: Metrostav a.s.
 Sokolovská 217/42 Kozelůvská 512246
 190 23 Praha 9 180 00 Praha 8

METROPROJEKT Praha a.s.
 I.P.Pavlova 2/1786, 120 00 Praha 2
 Generální ředitel: Ing. David Krása
 sekretariát tel.: +420 296 154 105 fax: +420 296 325 153
 www.metroprojekt.cz e-mail: metroprojekt@metroprojekt.cz

Provozní úsek V.A. - Dejvická (mimo) - Nemocnice Motol
 dokumentace pro provedení stavby

SOD 02 Tratový úsek
 Dejvická - Bořislavka
 SO 02-30/01 Větrací objekt v km 15.515
 Nosné konstrukce

Větrací objekt
výkres výtuzje - stěny

Št.: V20/2034 Datum: 08/2013
 Vypracoval: Vojtěch Hrněček
 Kópiřný projektant: Ing. Jaroslav Křiváček
 Ing. Miroslav Kocháček
 Název přílohy: Větrací objekt výkres výtuzje - stěny
 Změn: -
 Číslo pñ.: 008

Formát: 10xA4 Měřítko: 1:25 Identifikační číslo dokumentu: 5250 001 02 30 01